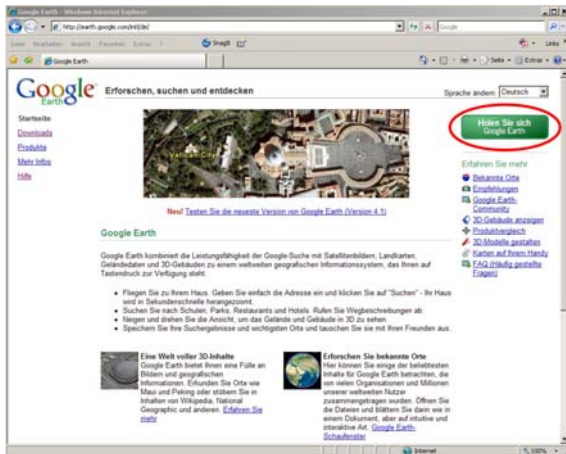


# Die Ferienregion Mayrhofen/Hippach in Google Earth

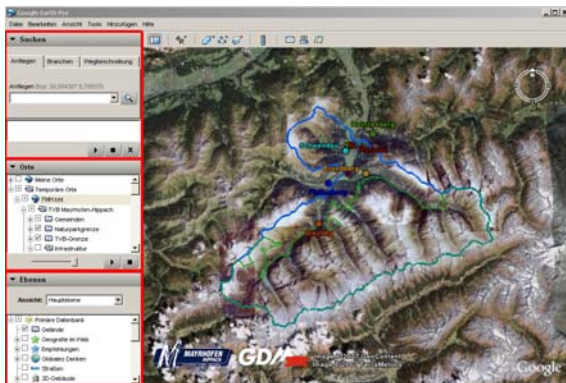
Und so funktioniert's ...

**Schritt 1:** Installation des kostenlosen download's von [Google Earth](#) auf Ihrem Rechner.



**Schritt 2:** Herunterladen der kml-Datei für sämtliche Informationen der [Ferienregion Mayrhofen/Hippach](#). Bei bereits erfolgreich installiertem Google Earth auf Ihrem Rechner können Sie nun diese kml-Datei direkt beim download mit Google Earth öffnen und können somit Ihren Rundflug sofort beginnen.

**Schritt 3:** Nach dem Start von Google Earth finden Sie in der linken Leiste 3 Bereiche zur Themennavigation, welche Sie über das kleine schwarze Dreieck in der jeweiligen Kopfleiste auf- und zuklappen können.

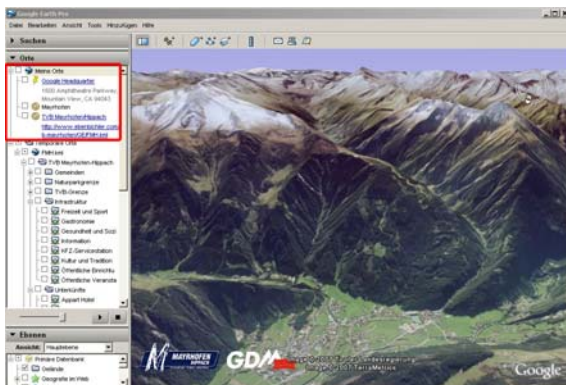


## Suchen

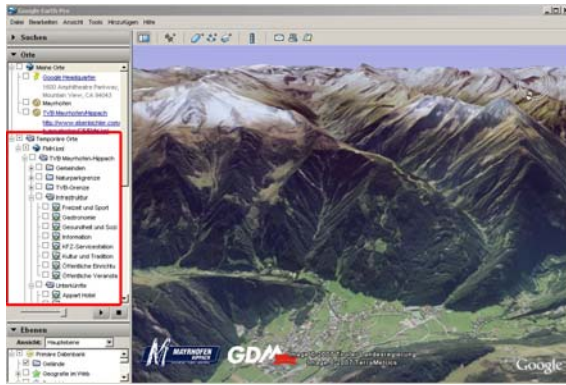
Hier können Sie auf der ganzen Welt verschiedenste Orte (Bsp. *New York*) anfliegen, eine Branchen-Suche (Bsp. *Museum, London*) eingeben oder ein Routing (Bsp. *München, Mayrhofen*) von A nach B durchführen lassen.

## Orte

Unter 'Meine Orte' können Sie Ihre eigenen Favoriten abspeichern um diese beim nächsten öffnen von Google Earth wieder zur Verfügung zu haben.



In den Ordner 'Temporäre Orte' werden alle in Google Earth zusätzlich geöffneten kml- oder kmz-Dateien geladen. Diese werden beim Schließen von Google Earth nach einer Hinweismeldung aus diesem Ordner wieder entfernt.

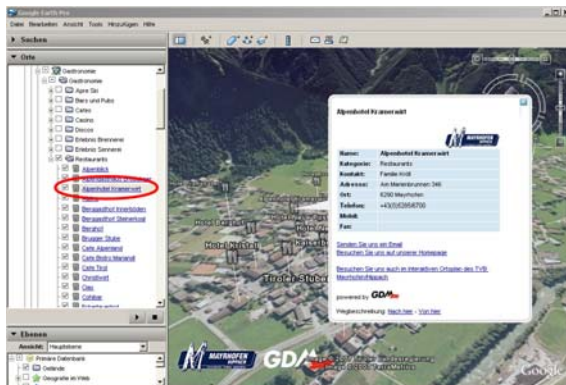


Sämtliche geladenen kml-Dateien können nun ähnlich wie im Datei-Explorer durch anklicken des + oder – in Ihrer Ordnerstruktur erweitert oder verkleinert werden. Durch das Aktivieren oder Deaktivieren der Kästchen können die einzelnen Objekte oder ganze Gruppen in der Karte ein- bzw. wieder ausgeblendet werden.

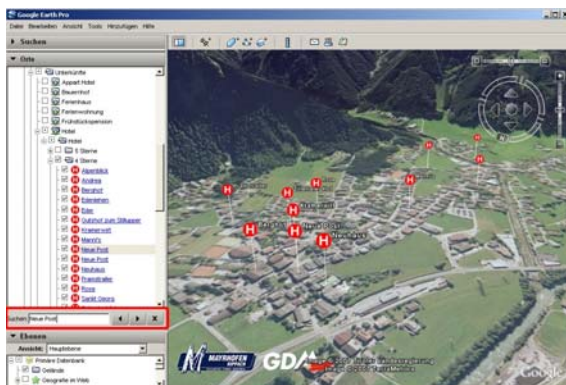
Mit einem Klick auf ein bestimmtes Objekt in der Liste erhalten Sie alle zur Verfügung stehenden Informationen dieses Objektes.

Mit einem Doppelklick auf ein bestimmtes Objekt in der Liste erhalten Sie zum einem alle zur Verfügung stehenden Informationen, und zum anderen zoomt Google Earth direkt auf das gewünschte Objekt und zeigt Ihnen somit die genaue Lage an.

Um jegliche Informationen zu erhalten können Sie entweder ein Objekt aus der Liste wählen, oder aber auch ein Objekt direkt in der Karte anklicken.



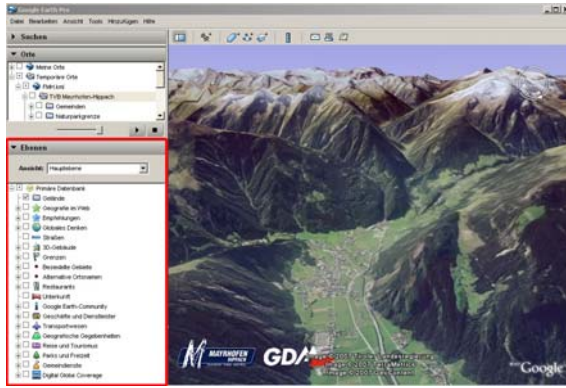
*Tip:* Über das Menü 'Bearbeiten -> Suchen' können Sie einen gesuchten Begriff eingeben. Dabei werden alle bereits einmal geladenen Objekte durchsucht. Über die beiden Pfeile neben dem Eingabefeld können Sie nun zwischen den erfolgreichen Treffern hin und her navigieren falls der gesuchte Begriff öfters in der gesamten Liste vorkommen sollte.



## Ebenen

In diesem Bereich können Sie sämtliche Themen oder Objekte auf der ganzen Welt ein- bzw. ausblenden sowie Informationen über diese Objekte abrufen welche direkt von Google Earth zur Verfügung gestellt werden.

*Tipp: Schalten sie das Thema 'Gelände' ein um die ganze Welt auch wirklich in 3D genießen zu können.*



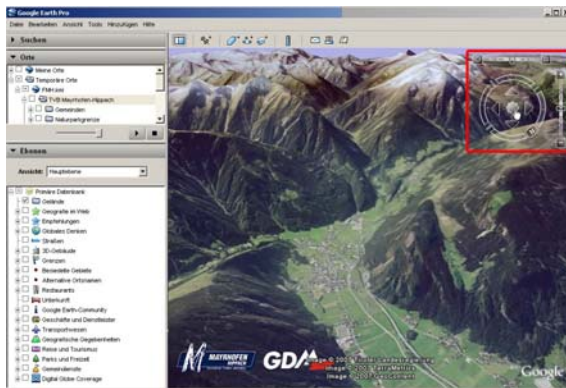
### **Schritt 4:**

Die Navigation in der Karte erfolgt zum einen über die Tools im oberen rechten Eck sowie über die Maus oder auch über die Tastatur

(Infos zu den Tastenkombinationen erhalten Sie über das Menü 'Hilfe -> Tastenkombinationen').

Sie können Ihren Ansichtswinkel verändern, weiter hinein bzw. heraus zoomen, sich um die Achse drehen und in alle Richtungen navigieren.

*Tipp: Durch das Drücken der Taste 'R' gelangen Sie mit der Ansicht wieder in die Ausgangslage zurück.*



*Die Ferienregion Mayrhofen/Hippach und die Fa. GDM – Geo Daten Management wünschen Ihnen viel Vergnügen.*